

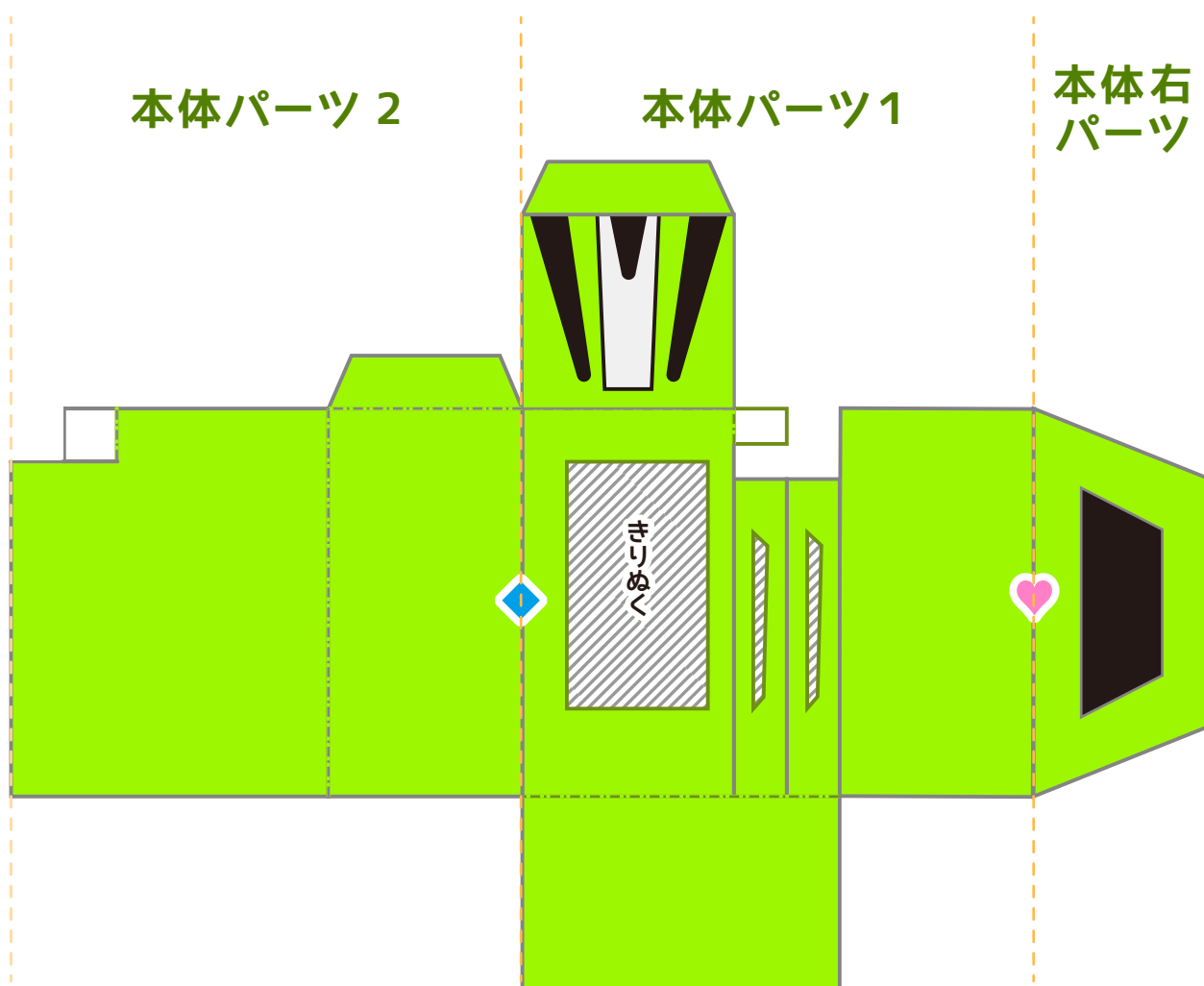


## ● 普通紙にプリントします

## ● 厚紙に貼り付けます（※黒紙は除く）

紙サイズの都合上分割されているパーツがあるので、できれば同じマーク

◆ ♥ ★ の辺をぴったりくっつけて貼り合わせます。

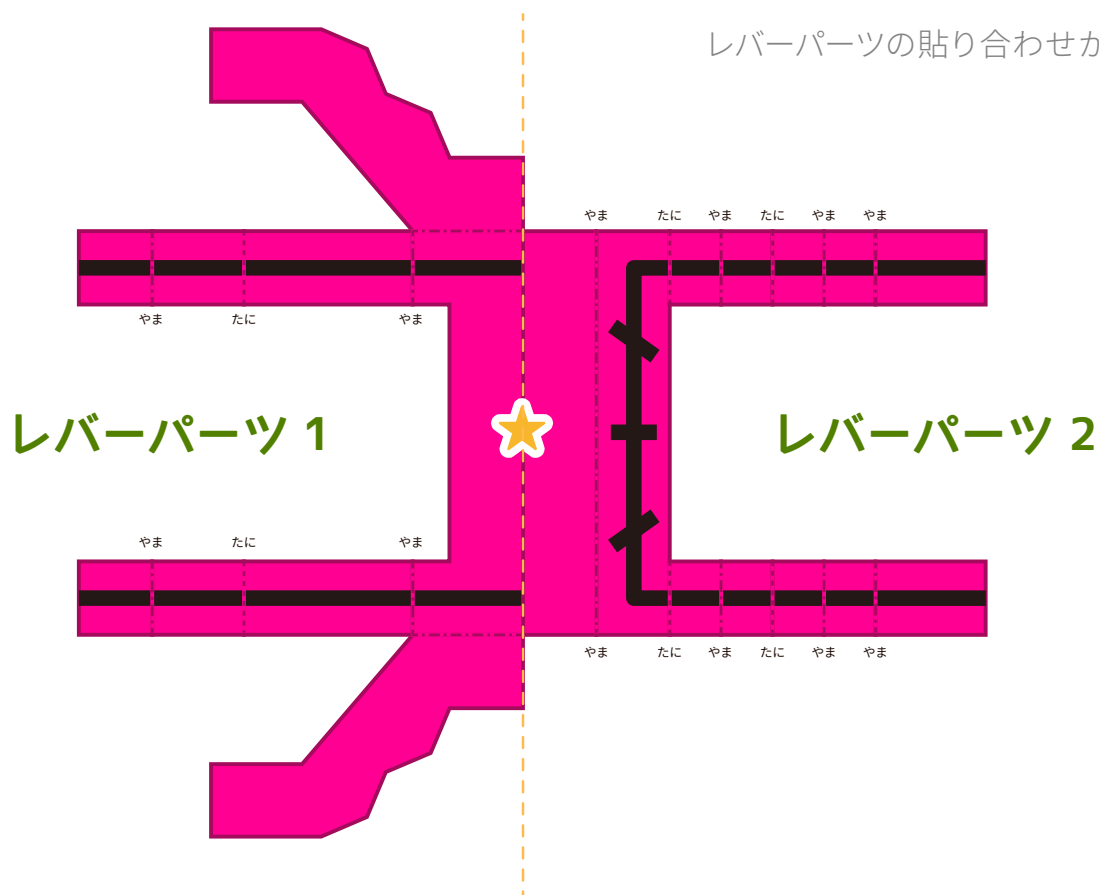


### ※参考※

「本体左パーツ」は組み立て後に貼り合わせる（5ページ）ので、別パーツとして厚紙に貼ってください。



レバーパーツの貼り合わせかた



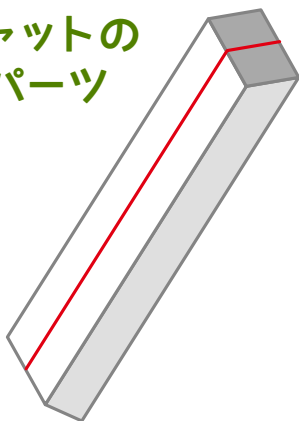
●乾いたら切ります

●折り線に沿って折ります

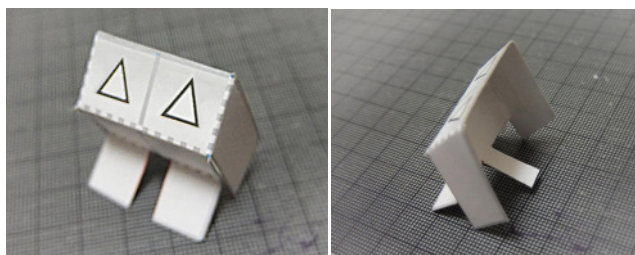
●細かいパーツを形に沿って組み立てます

貼りかた・切り方は  
「きほんのつくりかた」  
をみてね!

ガシャットの  
後側パーツ



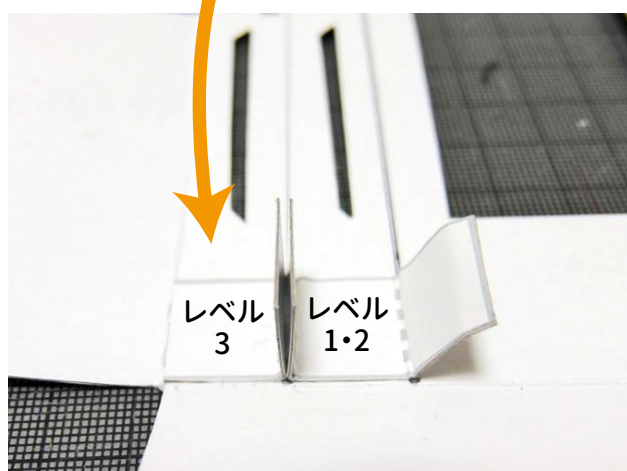
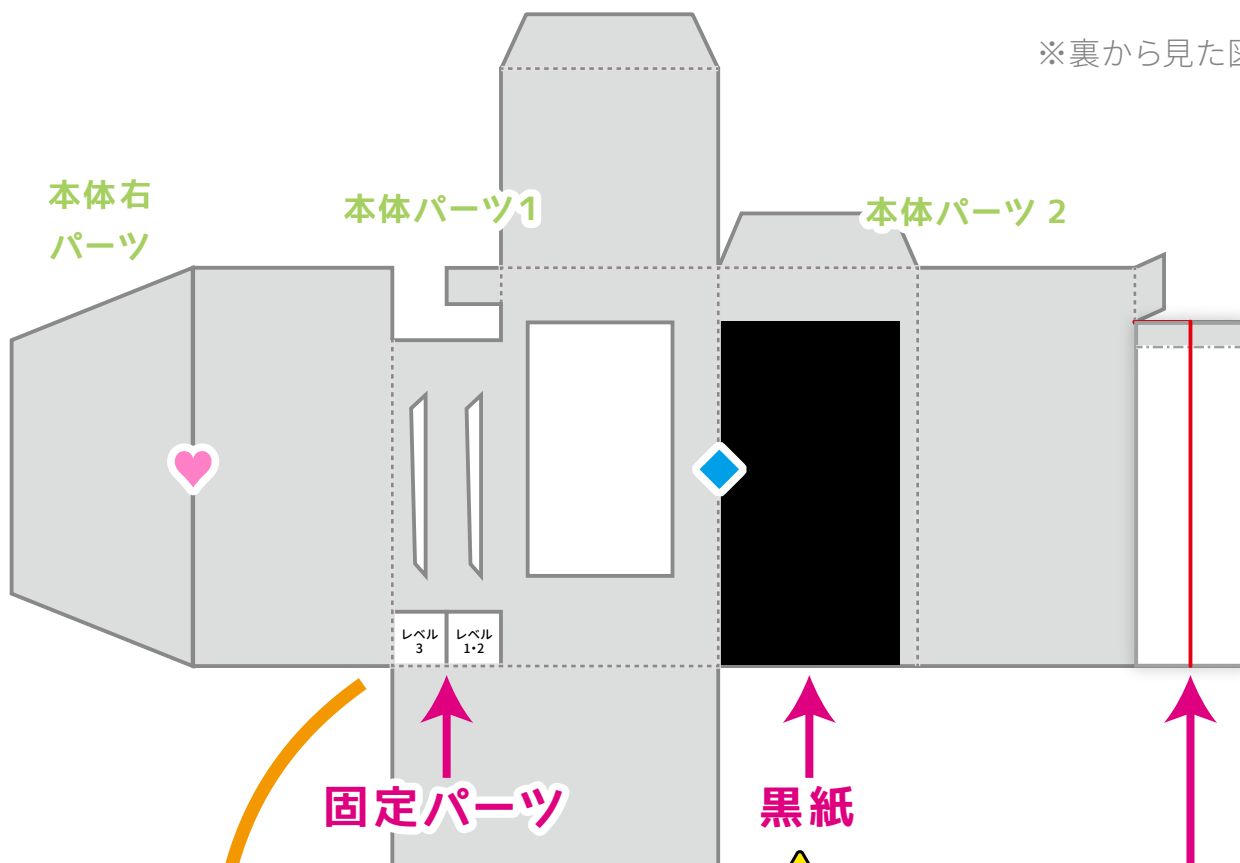
本体パーツ3





## ●本体を組み立てる前に、裏側にパーツを貼っていきます

※裏から見た図



横から見た図



「黒紙」は厚紙に貼らず、  
普通紙のまま貼ります

ガシャットの  
後側パーツ

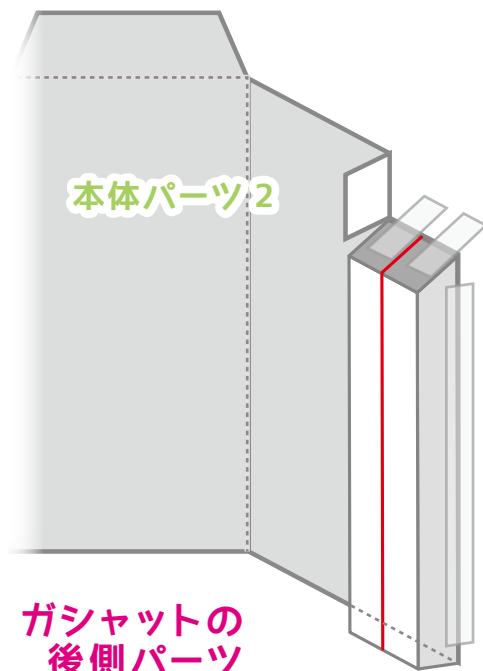
次ページで解説



スロット2つ分のガシャットでも遊  
びたい方は、「固定パーツ」なしで  
作ってください。

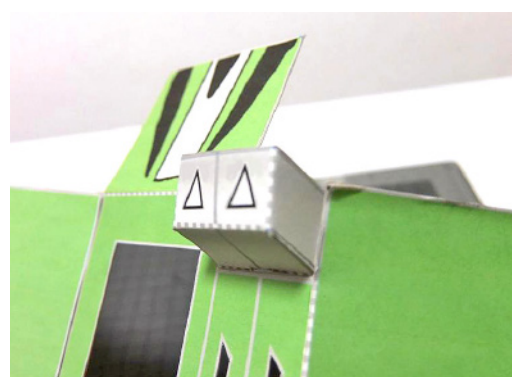


## ●ガシャットの後側パーツの付け方

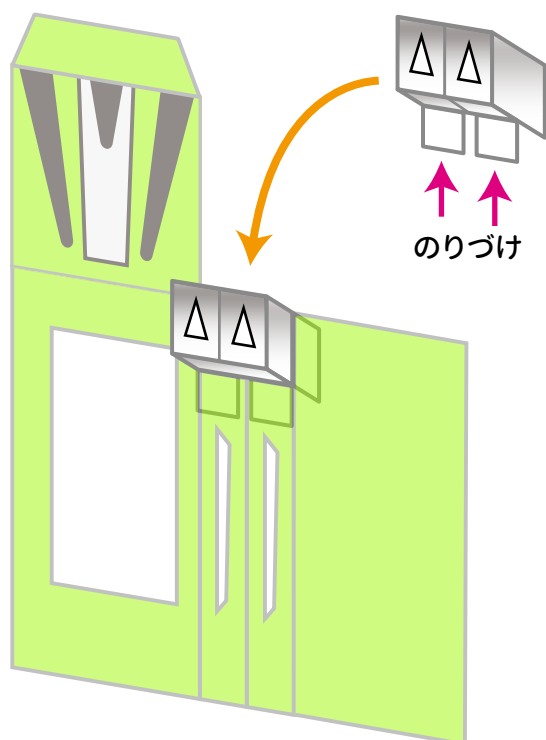


本体パーツ2の裏・右側にぴったりつけて、セロハンテープで固定します。

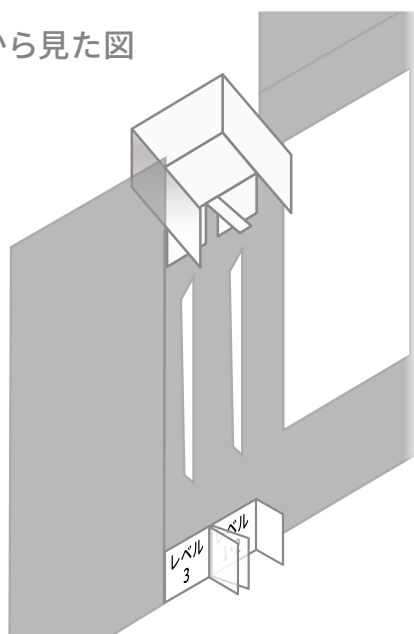
その際、切り込み部分をふさがらない様に貼ってください。



## ●本体パーツ3の付け方

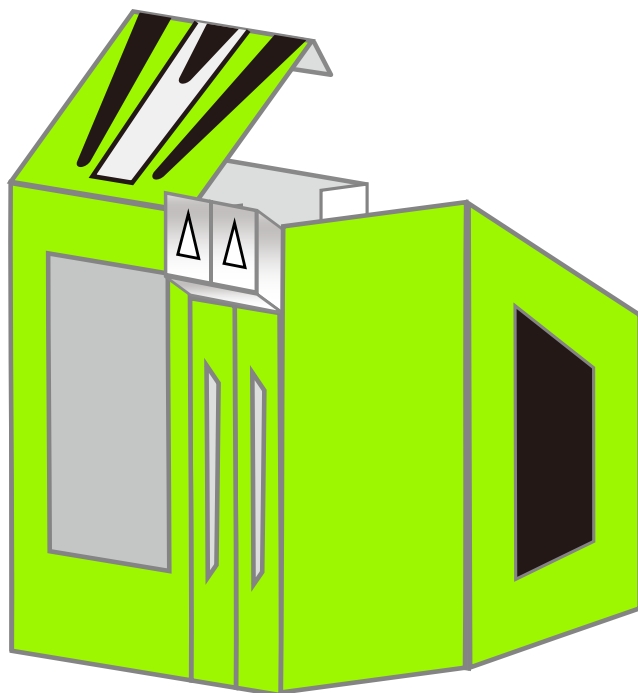


※裏から見た図





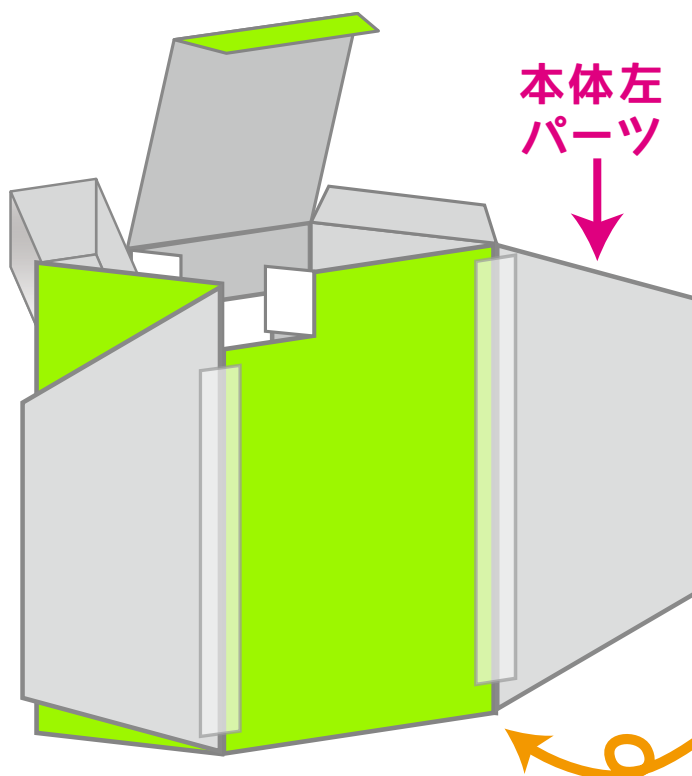
## ●本体を組み上げます



図の様な形に組み立て、  
テープで固定します。

クリアパーツ (6ページ)・  
鏡パーツ (7ページ) を  
組み込んだら、フタを閉じます。

※裏から見た図



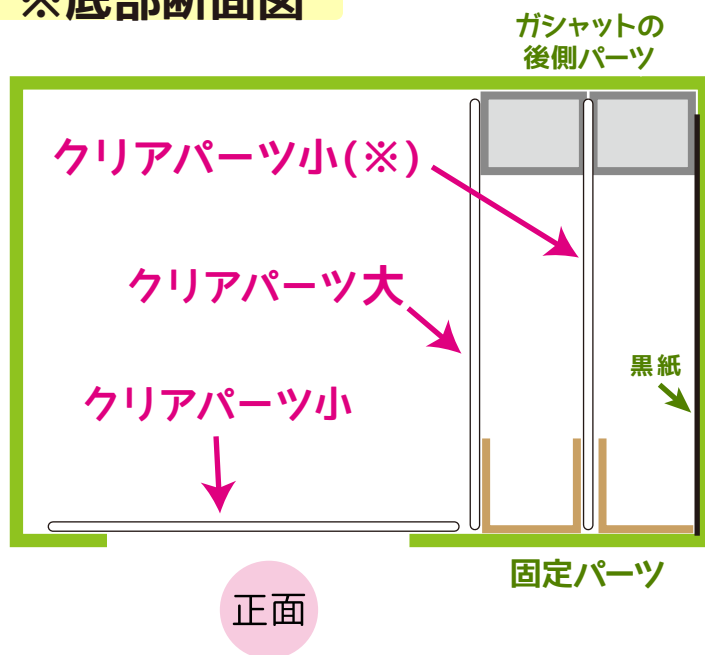
「本体左パーツ」は  
表側からもテープでとめます。



## ●クリアパーツをつけます

図の様に、クリアパーツを貼り付けます。

### ※底部断面図

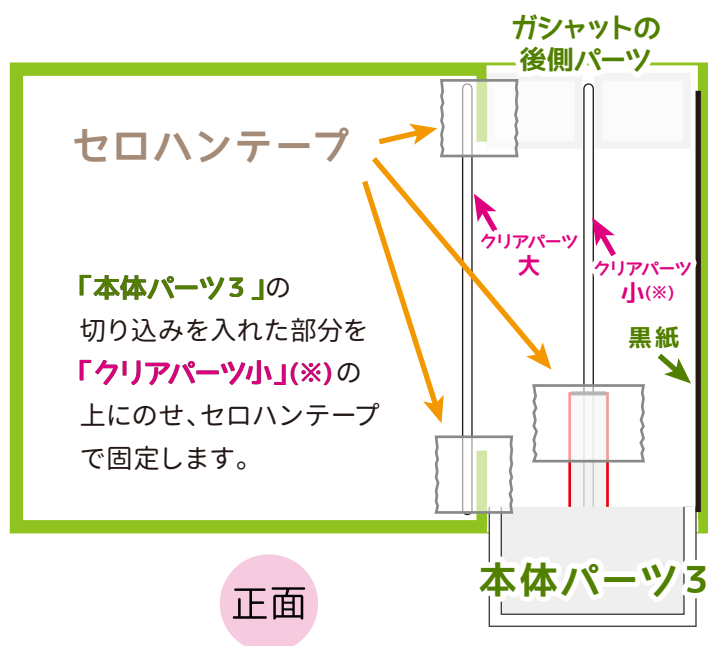


「クリアパーツ小(※)」は、「ガシャットの後側パーツ」の切り込みと、底部の2つの「固定パーツ」の間にそれぞれはさみます。



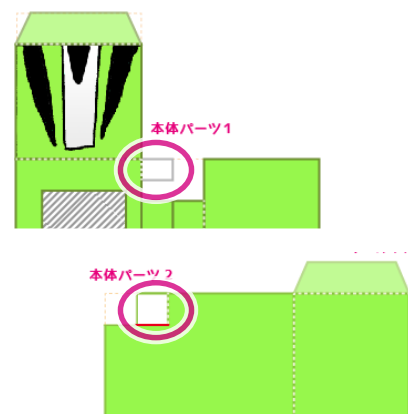
スロット2つ分のガシャットでも遊びたい方は、「クリアパーツ小(※)」なしで作ってください。

### ※上から見た図(上部)



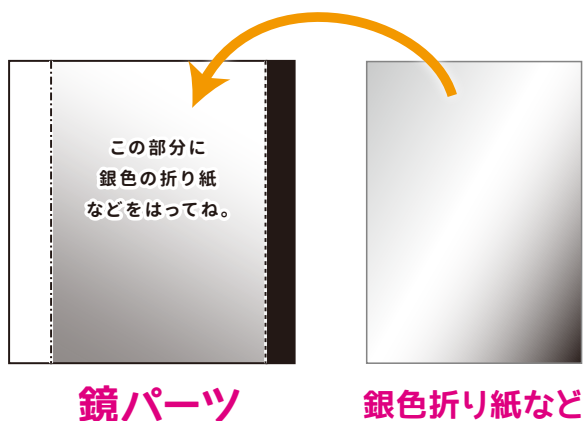
本体とクリアパーツをセロハンテープで固定します。

クリアパーツ大と固定するのは展開図で言うと下の○の部分です。

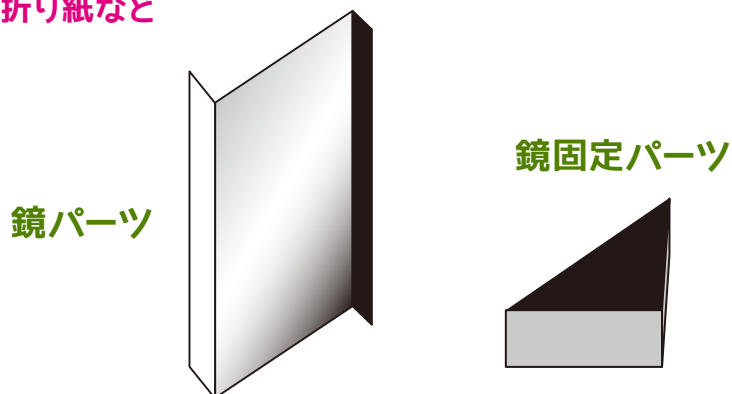




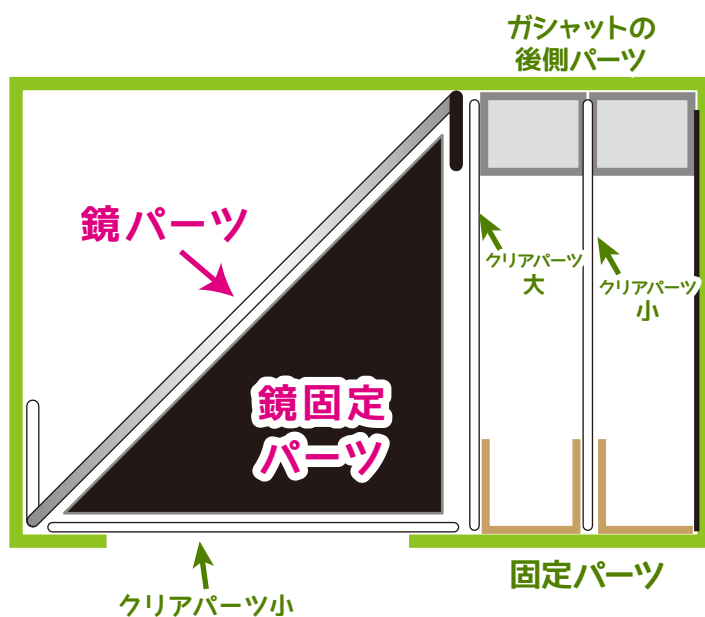
## ●鏡パーツ



銀色の折り紙など、鏡代わりになるものを「鏡パーツ」にはりつけ、折り線どおりに折ります。



## ※底部断面図



本体に図の様に組み込みます。



※「鏡固定パーツ」はマジックペンなどの棒で押し込むとやりやすいです。

正面



## ●レバーパーツ

それぞれのパーツは組み上げると写真の様な形になります。



レバーパーツ 1・2



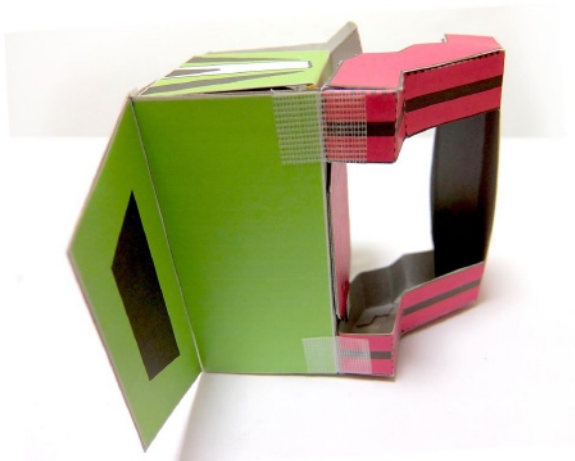
レバーパーツ 3



「レバーパーツ3」を写真のように  
「レバーパーツ1・2」に貼り付けます。



※右端をがはみ出さない  
様に貼り付けます。



出来上がったレバーパーツを**本体**に貼  
り付けます。



※反対側もテープで  
しっかりとめます。





# 完成！



ガシャットを入れた様子

